



## SECHE SEDGE CHEVREUIL

Voici le montage d'une mouche que tout pêcheur à au moins utilisée une fois dans sa vie. Mouche très efficace mais qui présente une difficulté de montage qui est de faire un corps en poils de chevreuil. Beaucoup de débutants butent sur se problème et j'espère que cette page va leurs apporter plus de lumière.



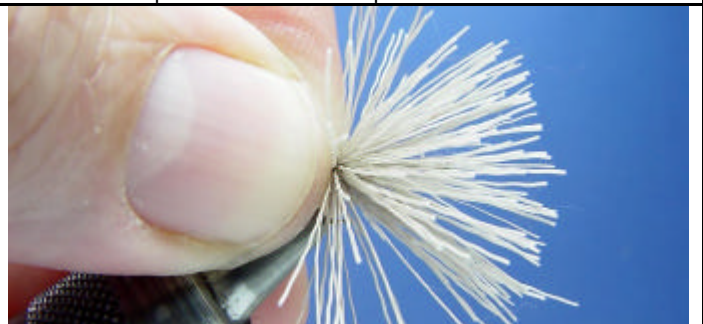
**ETAPE 1** : Placez dans votre étai un hameçon N° 12.



**ETAPE 2** : Prenez une touffe de poils de chevreuil. Pas trop petite si vous un corps assez dense.



**ETAPE 3** : Placez cette touffe au dessus de l'hameçon et légèrement sur le côté puis faite un premier enroulement avec la soie de montage sans la serrer.



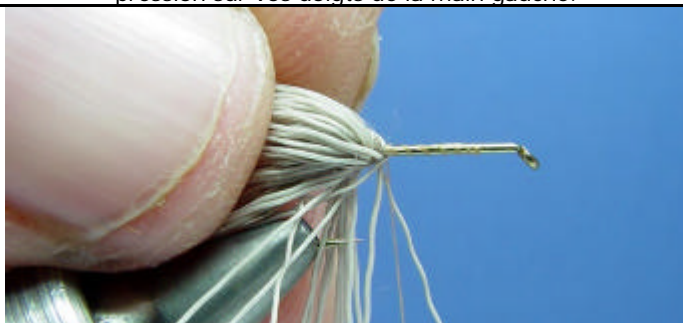
**ETAPE 4** : Tout en maintenant fortement votre touffe de poils avec la main gauche tiré sur le fil de montage, les poils vont 'écarter. Vous ne relâchez pas la pression de votre main gauche.



**ETAPE 5** : Passez 2 ou 3 fois votre fil de montage sur les poils tout en remontant vers l'oeillet. Vous gardez toujours la pression sur vos doigts de la main gauche.



**ETAPE 6** : Quand le fil de montage se trouve devant les poils vous pouvez relâcher les poils de chevreuil de votre main gauche.



**ETAPE 7** : Dégagez bien vers l'arrière les poils.



**ETAPE 8** : Prenez une autre touffe d poils et recommencer l'opération.



**ETAPE 9** : Vous obtenez cela.



**ETAPE 10** : Recommencez et arrêtez vous un peu avant l'oeillet.



**ETAPE 11** : Placez vos doigts de la main gauche derrière la mouche et avec ceux de la main droite poussez les poils pour les tasser.



**ETAPE 12** : Vous allez gagner de la place et vous pourrez alors placez une autre touffe de poils. Laissez suffisamment de place pour la collerette.



**ETAPE 13** : Avec des ciseaux dégrossissez le corps de la mouche. Le taillage du poils de chevreuil est une opération délicate, un coup de ciseaux mal placé peu tout ruiner. Alors prudence.



**ETAPE 14** : Pour la finition je vous conseil d'utiliser des petit ciseaux. Je commence toujours mon taillage de finition en plaçant le ciseau comme sur la photo. Cette position va donner une forme en v au corps de la mouche. L'utilisation d'un étai rotatif facilitera le travail.



**ETAPE 15** : Vous obtenez cela.



**ETAPE 16** : Retournez la mouche et dégagerez l'oeillet.



**ETAPE 17** : Les poils en dessous de la mouche peuvent être coupés horizontalement. Ceci est une question de goût personnel.



**ETAPE 18** : Prenez les poils en queue de la mouche et taillez les. C'est à vous de choisir la longueur.



**ETAPE 19** : Reprenez la mouche avec votre fil de montage.



**ETAPE 20** : Attachez une plume WHITING FARMS de couleur roux.



**ETAPE 21** : Enroulez la plume.



**ETAPE 22** : Finissez votre mouche par un noeud final et une goutte de super glu.