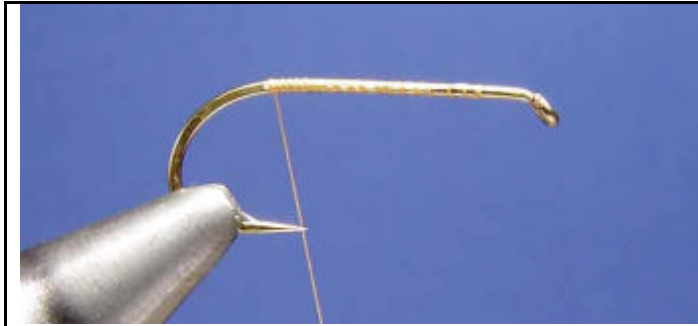
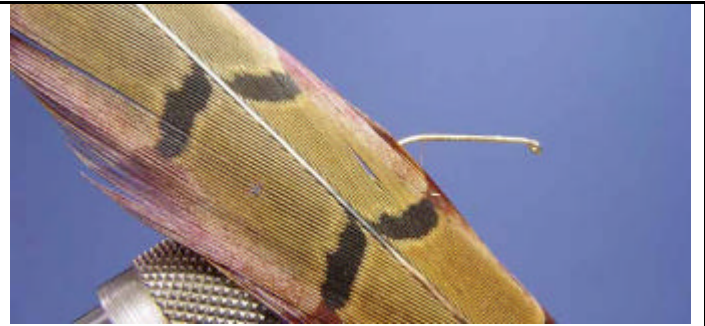




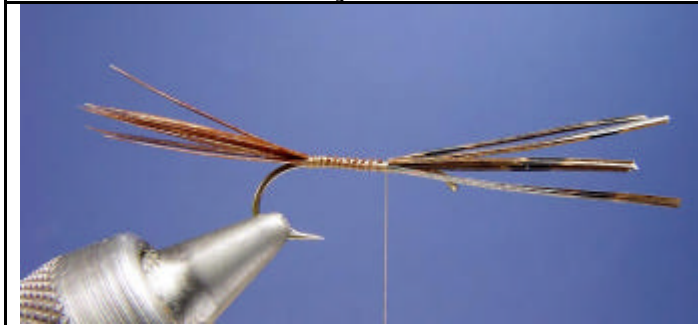
SECHE MAI LA WH



Placez dans votre étau un hameçon n°8 tige moyenne.



Prenez une plume de queue de faisan naturel.



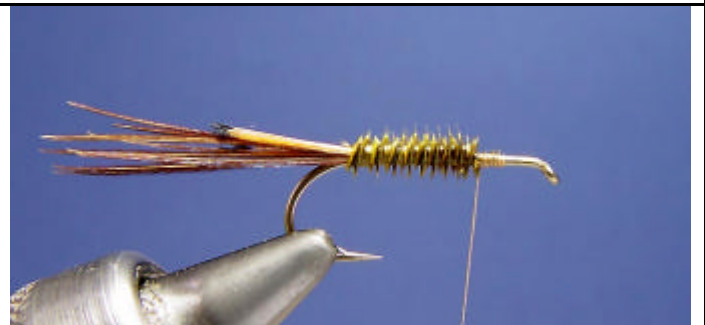
Faites une queue avec une dizaine de fibres de queue de faisan.



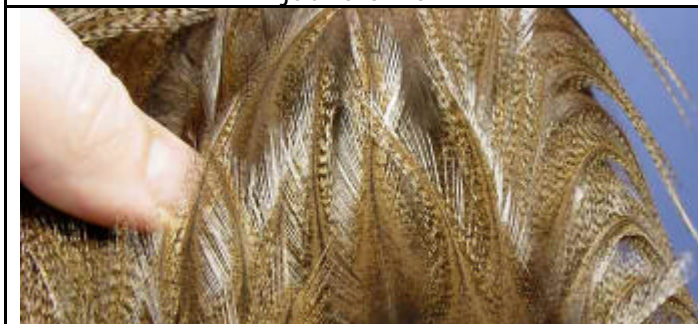
Prenez une plume de cou de faisan doré.



Placez au dessus de la queue quelques fibres de faisan doré orange et noir puis attachez un herl jaune olive.



Enroulez le herl.



Prenez une selle pardo **Whiting Farms** et sélectionnez 2 plumes.



Attachez les 2 plumes.



Enroulez les 2 plumes.



Prenez une plume de perdrix teintée jaune.



Attachez la plume de perdrix par son extrémité.



Enroulez la plume de perdrix.



Finissez la mouche par un noeud final et une goutte de super glu.

