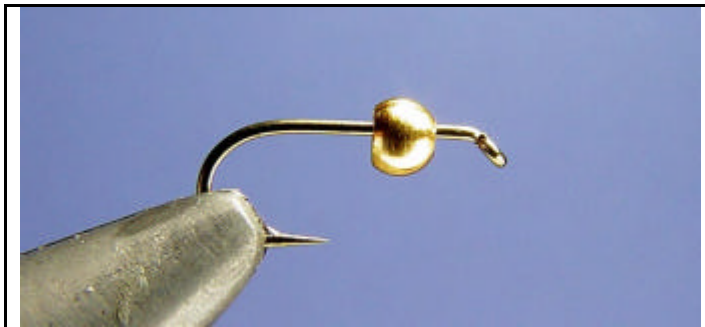
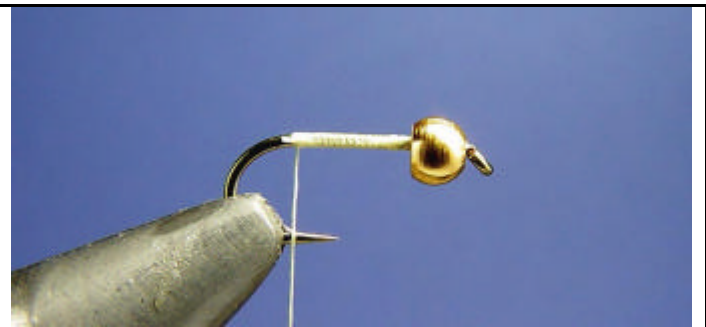




NYMPHE D'ÉTÉ



ETAPE 1 : Placez un hameçon n°16 tige courte avec une bille or de 2 mm dans votre étau.



ETAPE 2 : Faites un enroulement de fil de montage jaune pâle ou blanc.



ETAPE 3 : Avec quelques fibres de pardo formez la queue.



ETAPE 4 : Coupez la base des fibres de pardo.



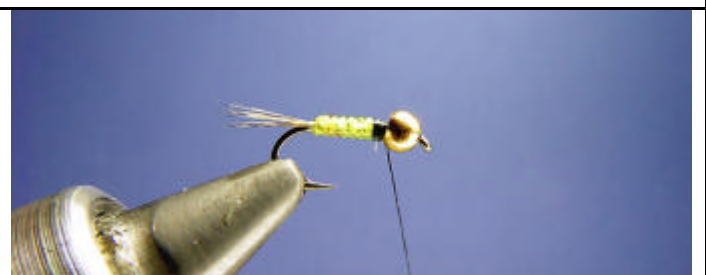
ETAPE 5 : Attachez un brin de vinyl rib olive. Attention de bien attachez sur toute la longueur de la hampe tous les matériaux que vous utilisez afin d'éviter des bosses.



ETAPE 6 : Enroulez le vinyl rib sur la hampe. Arrêtez vous un peu avant la bille.



ETAPE 7 : Changez de couleur de fil de montage et prenez un fil noir.



ETAPE 8 : Ligaturez bien le vinyl rib.



ETAPE 9 : Attachez une mèche de dubbing super fin noir.



ETAPE 10 : Enroulez le dubbing sur le fil de montage.



ETAPE 11 : Enroulez le dubbing.



ETAPE 12 : Avec le fil de montage ligaturez le dubbing pour l'écraser.



ETAPE 13 : Finissez la mouche par un noeud final et une goutte de super glue.

