

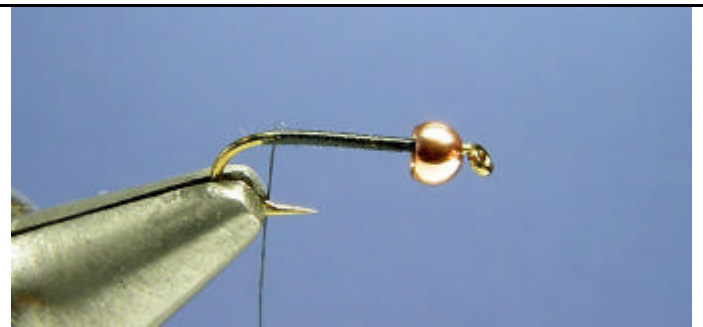


## NYMPHE COPPER

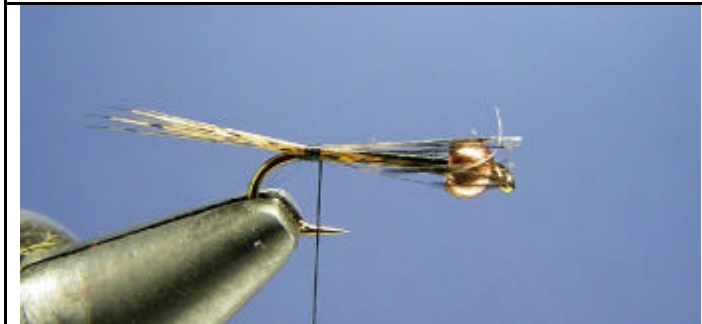
Montage d'une nymphe moyennement lesté pour nager entre 2 eaux.



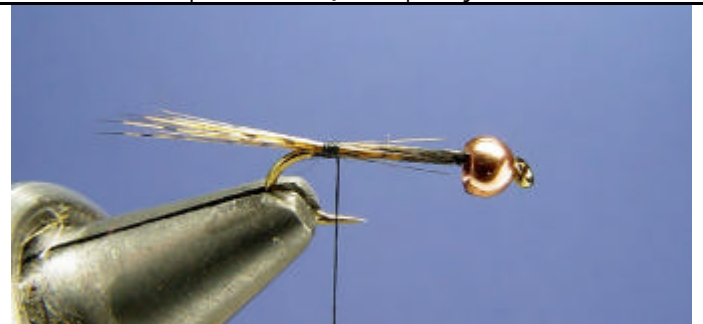
**ETAPE 1 :** Placez dans votre étau un hameçon n° 16 avec une bille cuivre de 2 mm



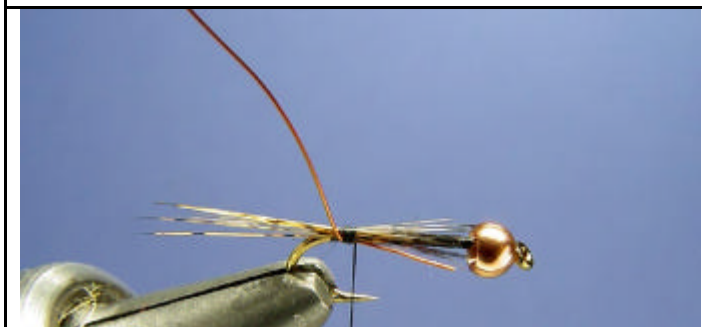
**ETAPE 2 :** Faites un enroulement de fil de montage sur la hampe de l'hameçon à spires jointives.



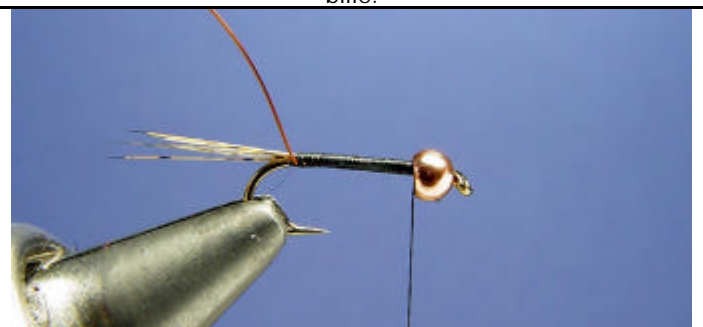
**ETAPE 3 :** Fixez quelques fibres de pardo pour faire la queue.



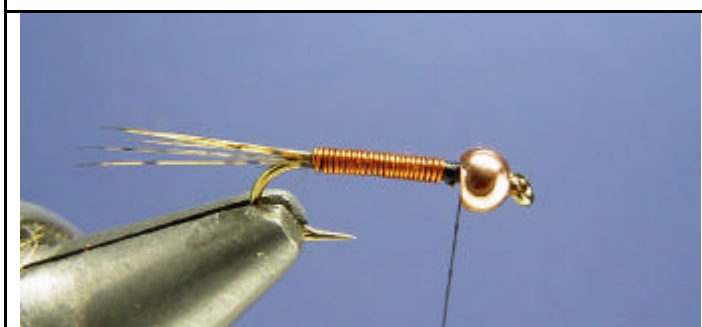
**ETAPE 4 :** Coupez la base des fibres de pardo au niveau de la bille.



**ETAPE 5 :** Fixez un fil de cuivre au niveau de la queue.



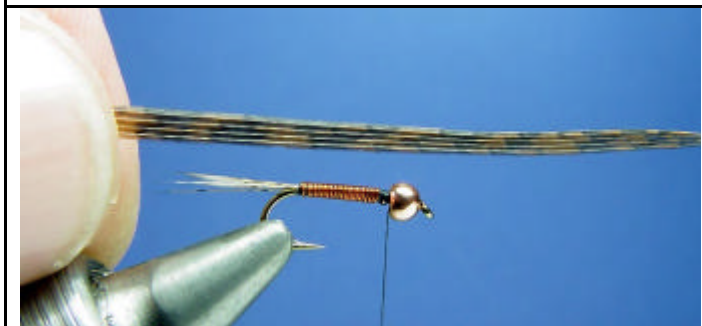
**ETAPE 6 :** Ligaturez à spire jointive le corps de la mouche pour obtenir une base régulière.



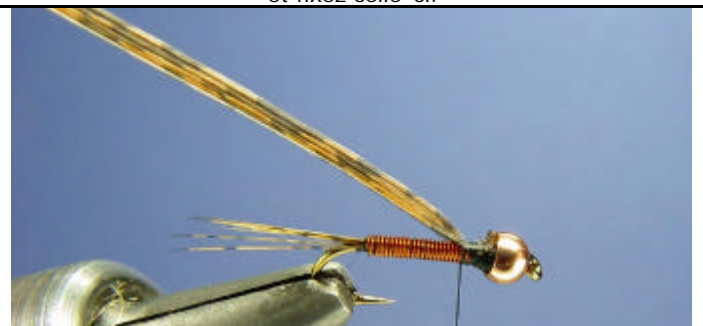
**ETAPE 7 :** Enroulez le fil de cuivre à spires jointives. Arrêtez vous un peu avant la bille.



**ETAPE 8 :** Avec le fil de montage faites des enroulements juste derrière la bille pour boucher le trou situé derrière la bille et fixez celle-ci.



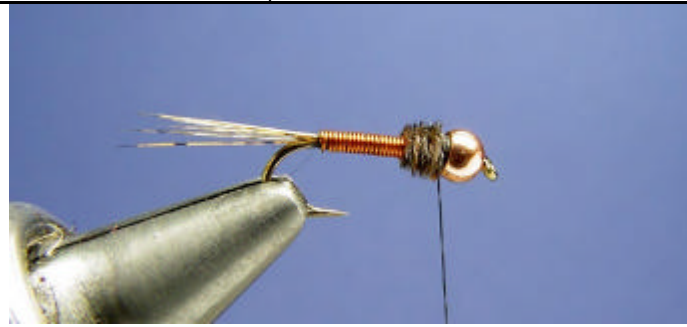
**ETAPE 9 :** Prélevez quelques fibres de queue de dinde ou de



**ETAPE 10 :** Attachez les fibres par leurs extrémités qui sont

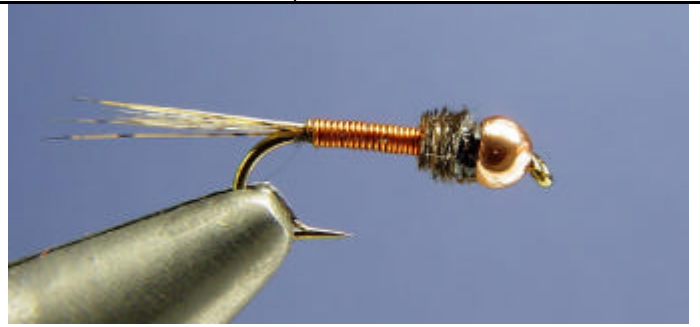


queue de faisan.



**ETAPE 11** : Enroulez les fibres de dinde ou de faisan.

plus fines.



**ETAPE 12** : Finissez votre mouche par un noeud final derrière la bille puis par un peu de colle super forte de type cyanolite.