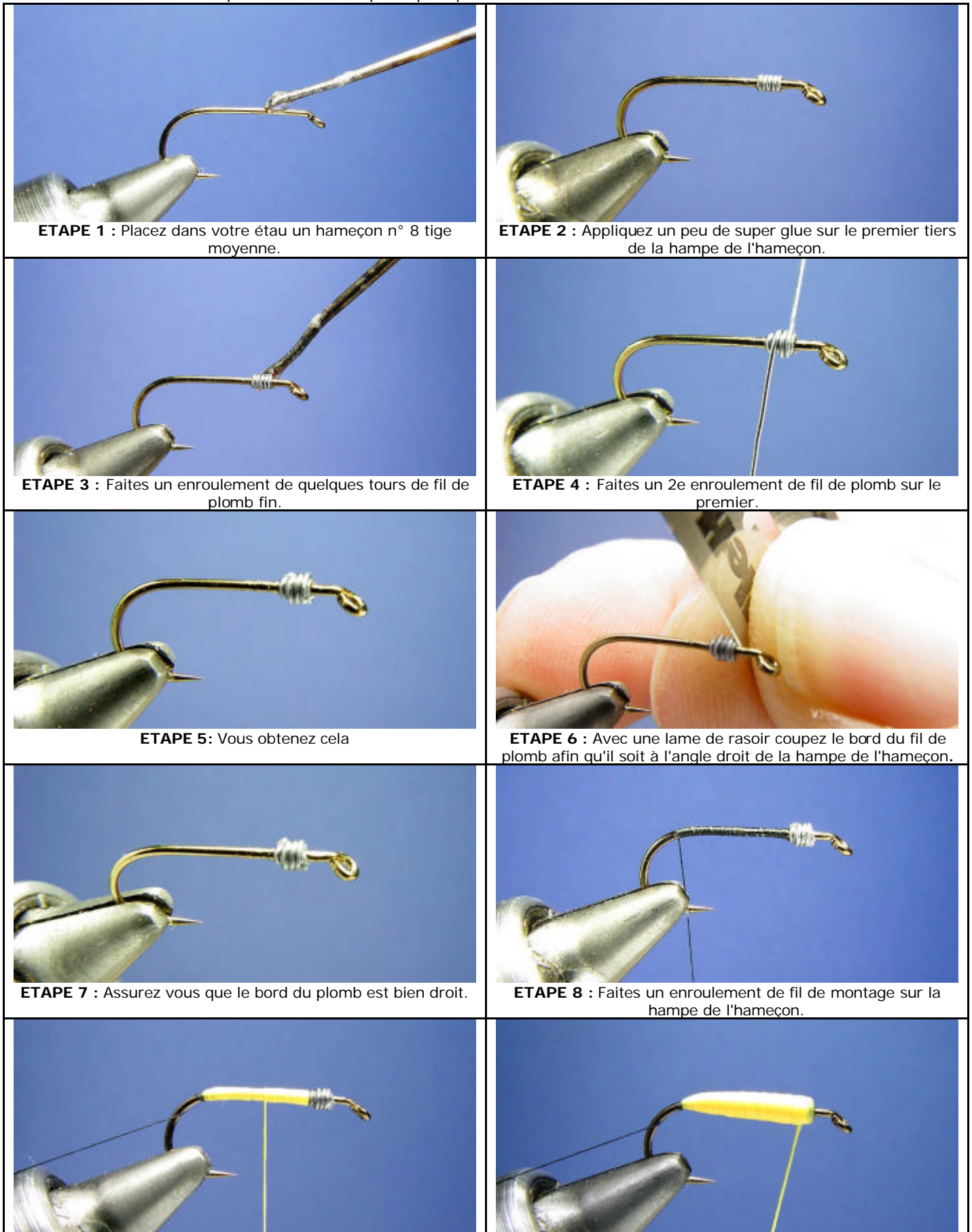


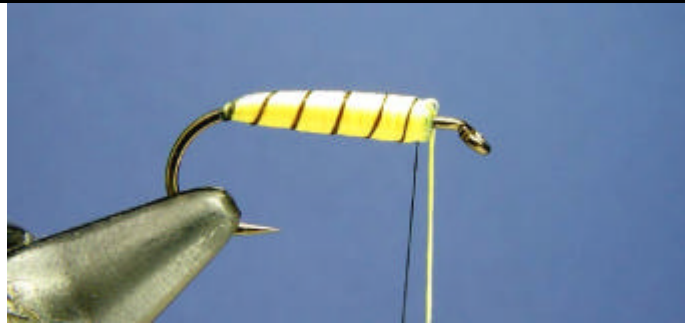


NOYEE PALARETTA Le montage espagnol est connu de tous les moucheurs et sa principale difficulté est de placer les fibres de pardo pratiquement à la verticale. Je vous montre ici ma méthode.





ETAPE 9 :



ETAPE 11 : Cerclez le corps avec le fil de montage.

ETAPE 10 : Placez le fil de montage en attente et avec de la polyfloss jaune faites le corps.



ETAPE 12 : Arrêtez la polyfloss jaune avec le fil de montage.



ETAPE 13 : Vernissez le corps



ETAPE 14 : Prenez une plume de pardo



ETAPE 15 : Prélevez un paquet de fibres de pardo.



ETAPE 16 : Attachez les fibres de façon à ce que le corps les maintient à la verticale.



ETAPE 17 : Coupez la base des fibres.



ETAPE 18 : Avec votre ongle écartez les fibres.



ETAPE 19 : Répartissez bien les fibres.



ETAPE 20 : Formez la tête.



ETAPE 21 : Finissez la mouche avec un noeud final et de la super glu.

