



SEDEGE EN POITRAIL DE CANE NON VERNIS

Sur ces 2 pages je vous décris comment je monte un sedge avec des plumes de poitrail de cane non vernis.



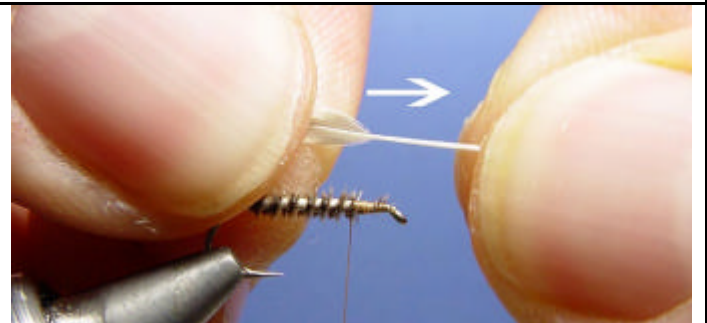
ETAPE 1 : Placez dans votre étai un hameçon n°14 puis faites un corps en quill.



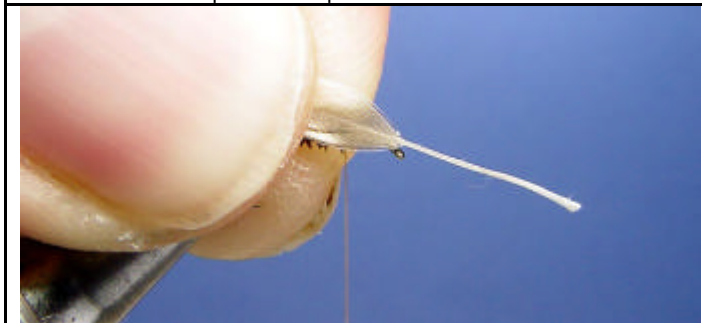
ETAPE 2 : Choisissez 2 plumes de poitrail de cane symétrique.



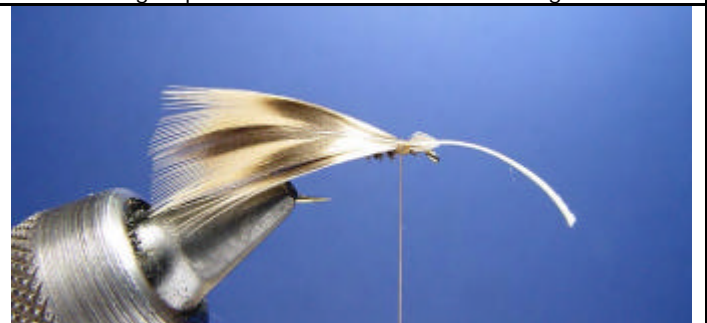
ETAPE 3 : Prenez une plume de façon à faire apparaître une partie des premières fibres.



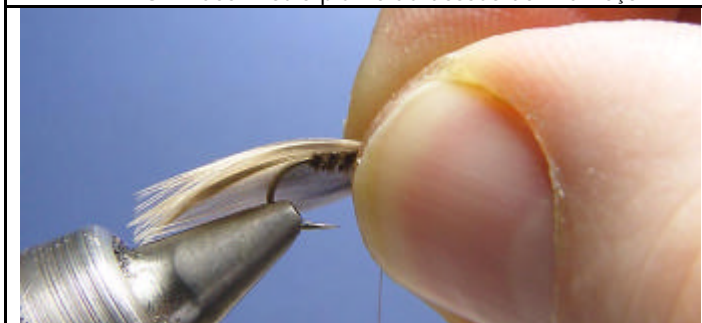
ETAPE 4 : Tirez sur la plume, cette opération à pour but de regrouper toutes les fibres entre vos doigts.



ETAPE 5 : Placez votre plume au dessus de l'hameçon.



ETAPE 6 : attachez la plume avec le fil de montage.



ETAPE 7 : Avec vos doigts placez la plume sur le côté de l'hameçon tout appliquant une pression pour bien répartir les fibres autour de la hampe de l'hameçon.



ETAPE 8 : Vous devez obtenir cela.



ETAPE 9 : Tirez sur la plume pour l'ajuster à l'hameçon.



ETAPE 10 : Recommencez les opérations de l'étape 7



ETAPE 11 : Vous obtenez cela.



ETAPE 12 : Ligaturez bien pour éviter de que les fibres se déplacent ou ne changent de position.



ETAPE 13 : Recommencez les étapes précédentes avec une 2e plume sur l'autre côté de l'hameçon.



ETAPE 14 : Ajustez la longueur de la 2e plume par rapport à la première.



ETAPE 15 : Coupez la base des 2 plumes et ligaturez bien avec le fil de montage.



ETAPE 16 : Enroulez une plume de coq roux (WHITING FARMS) pour former la collerette.



ETAPE 17 : Finissez la mouche par un noeud final et une goutte de super glu.

