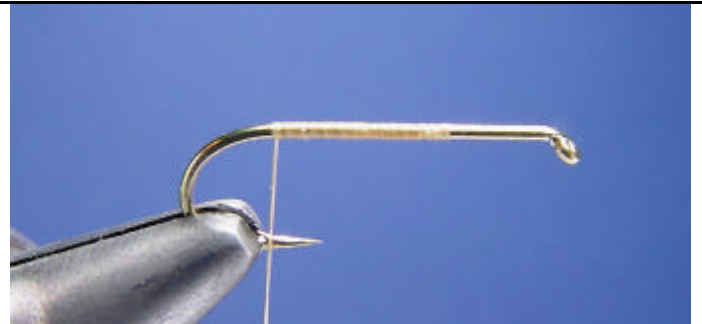




FAIRE UNE QUEUE - TECHNIQUE



ETAPE 1 : Placez dans votre étau un hameçon de taille 14 et commencez à enrouler le fil de montage sur la hampe de l'hameçon.



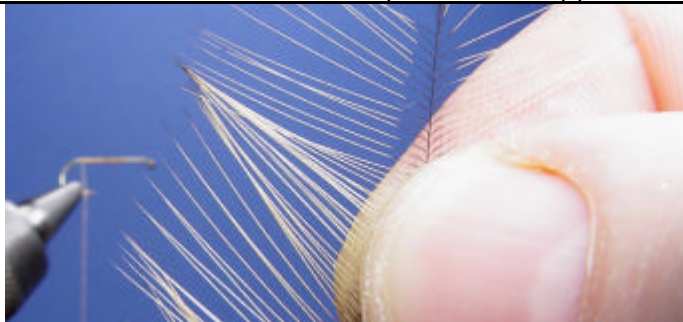
ETAPE 2 : Enroulez le fil de montage jusqu'au début de la courbure de l'hameçon. Faites des spires jointives afin d'avoir une surface le plus lisse possible.



ETAPE 3 : Choisissez une plume de coq pardo.



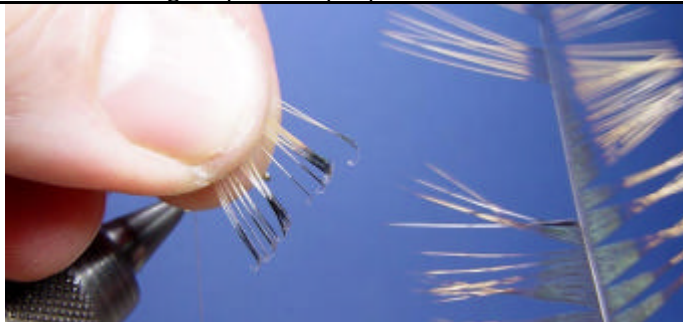
ETAPE 4 : Ecartez les fibres.



ETAPE 5 : En courbant légèrement la plume regroupez un paquet de fibres.



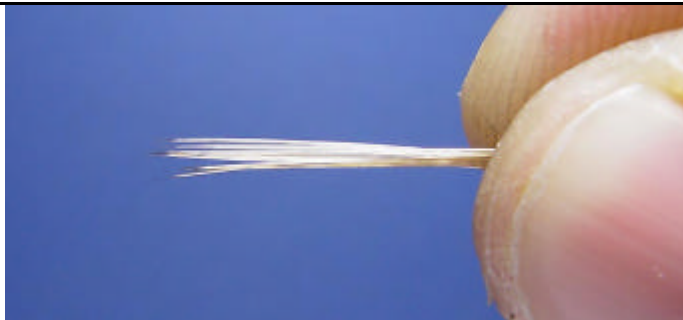
ETAPE 6 : Pincez les fibres tout en veillant bien les garder toutes à la même longueur.



ETAPE 7 : Arrachez les fibres.



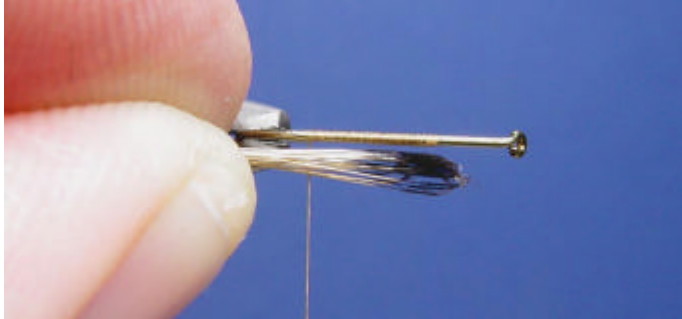
ETAPE 8 : Regroupez les fibres.





ETAPE 9 : Reprenez les fibres par leurs bases pour vérifier la quantité et leur alignement.

ETAPE 10 : Reprenez les fibres par leurs pointes et placez les sur le côté de l'hameçon. Ne placez pas les fibres parallèlement à la hampe de l'hameçon mais inclinées vers le bas comme sur la photo.



ETAPE 11 : Vue du dessus.



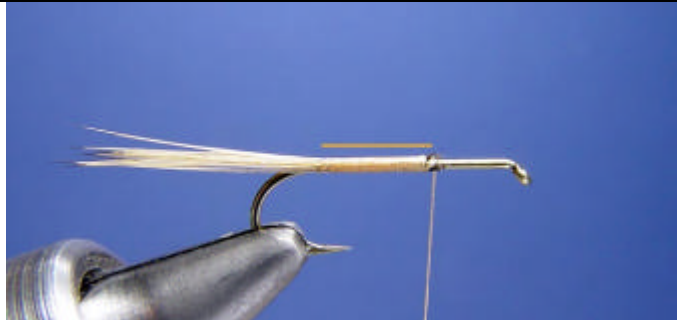
ETAPE 12 : Faites un premier enroulement puis un deuxième en serrant les fibres qui vont basculer au dessus de la hampe.



ETAPE 13 : Vue du dessus. Une fois les fibres placées au dessus de la hampe faites des enroulements à spires jointives.



ETAPE 14 : Faites des enroulements de fil de montage correspondant à la longueur du corps de la mouche.



ETAPE 15 : Coupez Toutes les fibres qui dépassent. Vous avez monté votre queue de mouche tout en formant un sous corps lisse et sans bosse. Vous pouvez maintenant passer à l'étape suivante celle du corps.